

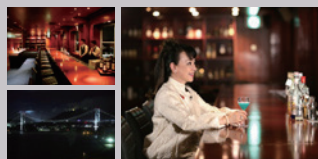
Map
1伯翠庵
Hakusuian

門司港レトロの奥座敷で
伝統的な日本の食文化を堪能
Traditional Japanese Food

Hours / 11:30 ~ 15:00 · 17:00 ~ 22:00 Holidays / 火曜日 (Tuesday) Phone / 093-321-0229
http://hakusuian.com ● Judy's Recommend / 天然ふくコース (Wild Fuku Course)

Map
2Bar Tempo (プレミアムホテル門司港)
Bar Tempo (Premium Hotel Mojiko)

関門海峡を望む格調高い Bar で
ラグジュアリーな大人の時間を
Luxury bar on top of the hotel



Hours / 20:00 ~ 23:30 Holidays / 無休 (No rest) Phone / 093-321-6663
https://premierhotel-group.com/mojikohotel
● Judy's Recommend / カクテル "サンセットクーラー" (Cocktail Sunset Cooler)

Map
3九州鉄道記念館
Kyushu Railway History Museum

レトロな建物と、
鉄道の歴史に触れる記念館
Historical Trains and Building

Hours / 9:00 ~ 入館 16:30 Holidays / 第2水曜 (Second Wednesday)
Phone / 093-322-1006 http://www.k-rhm.jp
● Judy's Recommend / ミニ鉄道公園 (Mini Railway Park)

Map
4門司電気通信レトロ館
Moji Telecommunication Museum

大正モダンを今に伝える建物で、
通信の歴史を学ぶ
Museum of historical phones



Hours / 9:00 ~ 入館 16:30 Holidays / 月曜日 (Monday) Phone / 093-321-1199
https://www.ntt-west.co.jp/kitaQ/moji
● Judy's Recommend / 電話交換機通話体験 (Telephone Switchboard Call Simulator)

Map
5天ぷらのひろ
Tempura Hiro

地元の人に愛される、
持ち帰りの天ぷら屋さん
Take-out tempura shop

Hours / 10:00 ~ 18:30 Holidays / 日曜日 (Sunday) Phone / 093-321-1856
● Judy's Recommend / えびの皮の天ぷら (Shrimp Shell Tempura)

Map
6和洋 Restaurant 三井倶楽部
Mitsui Club

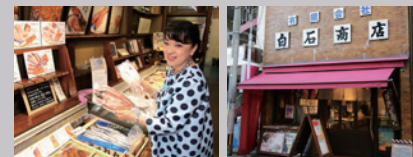
洋館で楽しむ、
門司港名物焼きカレー
Mojiko specialty "Baked curry rice"

Hours / 11:00 ~ 15:00 · 17:00 ~ 21:00 Holidays / 不定休 (Irregular holiday)
Phone / 093-332-1000 http://www.mitsui-club.com
● Judy's Recommend / 海鮮焼きカレー (Seafood Baked Curry)

Map
7白石商店
Sihraishi Shoten

手作り明太子と新鮮干物を
販売する裏通りの海産物屋
Fresh Mentaiko and dried fishes

Hours / 9:00 ~ 18:00 (Sundays and public holidays ~ 17:00) Holidays / 水曜日 (Wednesday)
Phone / 093-321-2894 https://harusio.com ● Judy's Recommend / 鱈の干物 (Dried Mackerel)

Map
8梅月
Baigetsu

名店で楽しむこだわりの
絶品スイーツと焼きそば
Hand made soft cream and Yakisoba

Hours / 11:45-18:00 (土曜-18:00) Holidays / 日曜日 (Sunday) Phone / 093-321-1344
● Judy's Recommend / 抹茶ソフトクリーム (Green Tea Soft Cream)

Map
9和布刈第二展望台
Mekari No.2 Observatory

門司港と下関を
一望できる展望台
View of Moji and Shimonoseki

Hours / 見学自由 (N/A) Holidays / 無休 (No rest)
● Judy's Recommend / 関門海峡の風景 (View of Kanmon Strait)

Map
10ブルーウィング門司
Blue Wing Moji

恋人の聖地にも選ばれた
美しい跳ね橋
Beautiful drawbridge

Hours / 見学自由 (N/A) Holidays / 無休 (No rest)
● Judy's Recommend / 夜景 (Beautiful Night View)

