

どこかの、誰かの想いを旅する雑誌「マザーコメット」

# Mother Comet

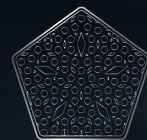
FREE MAGAZINE [Mother Comet] ISSUE:CHANGE FORM.

n.70  
ポコポコしっぽり、  
クラフトビールの旅



STARFLYER

FUJICO



Akari Air

あなただけの癒しの空間を、いつでも、どこでも！



空気清浄機と灯りが一体化したポータブル空気清浄機  
Akari Air (アカリア)

好評発売中 販売価格 **24,200**円(税込)

除菌

国際宇宙ステーションに採用された除菌消臭技術。  
菌・ウイルス、アレル物質、臭いの元を徹底的に除去。



M a S S C  
株式会社マスクフジコー

商品に関するお問い合わせ、または購入はこちらから

**(0120-80-2450)**

営業時間 (9:00 ~ 17:00)  
定休日 (毎週土・日曜及び祝日)



〒802-0077 福岡県北九州市小倉北区馬借1丁目5-18 ランドスペース馬借 2F

アカリア フジコー

about Mother Comet

どこかの、誰かの想いを旅する雑誌  
「Mother Comet」。

Mother Comet(母なる彗星)は空を飛びながら何万個もの光輝く流星群を生み出す、  
真っ黒な夜空に流れる、ひと筋のひかり。  
そのひかりは、赤く見えたり、青く見えたりと見る人によって違うはず。  
例えば夜空も、赤く見える“黒”だったり、青く見える“黒”だったりするように。

スターフライヤーの提供する雑誌「Mother Comet」は、  
見る人や感じる人によって違うその感覚を、さまざまな場所やモノを旅して感じてみる。  
そこで出会う新たな“価値観”はどんなものだろうか？

そんな“新たな旅のかたち”を提示する雑誌です。

No.70:special issue

特集:ポコポコ しっぽり、クラフトビールの旅

数多あるものの中で、「これが良い」と  
選ばれるためには、なにが必要だろう。  
その場所、その時間、そこでしか生み出すことができない、  
記憶に刻まれ続ける物語が流れる海沿いの小さな醸造所へ。

index

- 04~11 特集:ポコポコ しっぽり、クラフトビールの旅
- 12~13 北九州市 市制60周年
- 14~15 FLY with PET!  
国内で唯一のペット同伴搭乗サービスのご案内
- 16~18 機内販売
- 19 音楽・ビデオ・ドリンクのご案内



**Boarding Music**  
PAX JAPONICA GROOVE「Breakthrough The Sky」  
PAX JAPONICA GROOVEによる最新のボーディングミュージックは「Breakthrough The Sky」。流星のようなピアノが力強いリズムとともに空高く翔け上ります。美しいメロディとともに、皆さまの旅がより良いものになりますように。Breakthrough The Sky, blaze through the world like a comet.

PAX JAPONICA GROOVE  
「Wired Future」  
2020年4月8日発売  
OPD-2016  
¥3,300(tax incl.)



博多まで一本。博多から一本。



福岡市地下鉄七隈線 天神南駅 ⇄ 博多駅



令和5年3月27日

延伸開業!



# クラフトビール

特集:ポコポコ しっばり、クラフトビールの旅

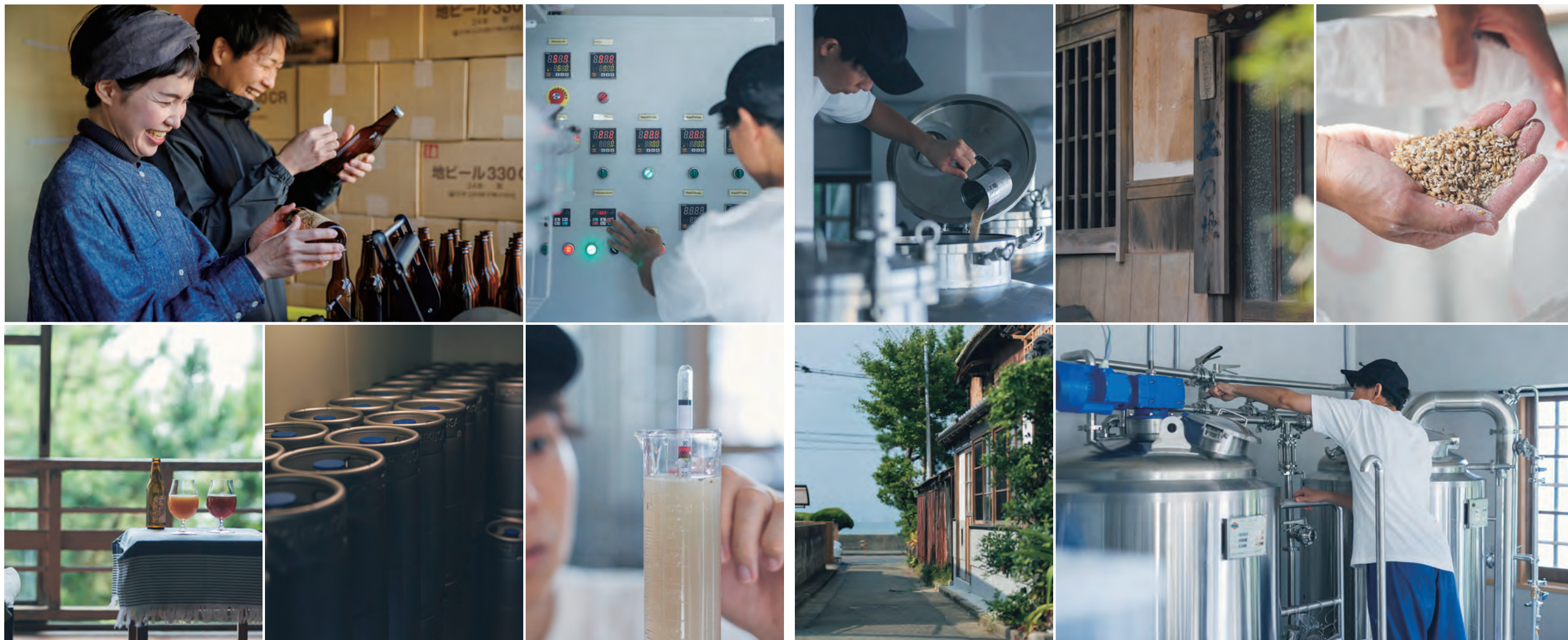
## 海沿いの町と出会い、日々を過ごす中で

ここだからできたこと、これが良いと選んだもの。  
誰かの記憶に刻まれる、物語あるビールを目指して。

**酒** 税法改正で、ビールの年間最低製造数量が大きく引き下げられたのが28年前。それを機に全国各地に少量生産の、いわゆる「地ビール」が続々と誕生。これが昨今のクラフトビールブームのきっかけとなった。現在では500以上のマイクロブルワリーが各地に存在し、クラフトビール愛飲者も増えている。それだけの数のブルワリーがあれば、各社が手がけるビールも個性的なものが自然と増え、クラフトビールは個性ある味わいというイメージは根強いものとして世間に浸透。これが日本におけるクラフトビール業界の今だ。

そんな業界において、福岡県福津市の海沿いにある小さなブルワリー「ミチクサ醸造所」は、あえて「尖ることなく、時として主役にならないビールを」という思いでビール造りに励む。そこには代表の江藤彰洋さん、瑠子さん夫妻の強い思いがあった。





## 心満たされた“あの夜”の一杯から

パズルのピースがハマっていくように、海沿いで醸造所を。

江藤 藤彰さんと瑠子さんはともに九州出身だが、出会ったのは東京。2人は大学卒業後、新卒で企業に就職。彰洋さんはS E、瑠子さんは求人サービスの仕事に就いたというから、いわゆる一般的な社会人だ。そんな2人がブルワリーを立ち上げるに至ったにはさまざまな出来事の重なりがあった。2人は結婚して、ある共通の思いを抱いていた。それが「いつかは九州に戻る」。まず積極的に動いたのは瑠子さんだった。親友が住んでいた福津市に帰省の折に、何度も訪れていた瑠子さんは、海と山に囲まれた環境にも惹かれ、福津市に移り住むことを提案。海が好きだった彰洋さんも納得の上、2017年に福津市に移住を果たした。それがまず1つ目の転機。

その当時、彰洋さんはフリーランスで仕事をしていたが、もともとが大のビール好き。クラフトビールも日々愛飲する中、瑠子さんの出産を機に1ヶ月間の禁酒を経験。無事に長女が産まれた夜、1ヶ月ぶりにクラフトビールで1人祝杯をあげた。2子

どもが元気に産まれてきてくれた喜びもあったのですが、その一杯が感動的なおいしさで、普段何気なく飲んでいたビールが、こんなに心を満たしてくれる。そこから一気にビール造りに心が傾きました」と彰洋さん。これが2つ目のきっかけだが、誰にも起こりうる体験である。ただ彰洋さんにとってはこの夜が人生を変えた。瑠子さんは「その時期から夫が夜な夜なビールの専門書を読みふけていて、『これはビール造りがしたいって言うぞ』って思っていましたね」と笑って当時を振り返る。

ゼロベースから専門書を読み込みビール造りの知識を得た彰洋さん。その後、現場で実際に醸造を学びたいと島根県のマイクロブルワリーの門を叩き、ほぼ毎日仕込みを行う環境下でみっちり勉強。ビール造りの基礎を固めた。醸造所を構えたのは津屋崎の築100年超の元旅館、玉乃井。江藤さん夫妻が5年ほど前に偶然この建物を訪れ、「ここで醸造所をやりたい」と熱望した場所だ。建物を存続させたい大家さんの思いと、江藤さん夫妻の思いがリンクし、玉乃井での醸造所開設が実現した。



## ビールを通した思いの共有

食卓をさりげなく彩る一輪の花のようでありたい。

FOC(フォク)は「ミチクサ醸造所」が手がけるビールのブランド名だ。change form(形)が変わるという言葉をもとにした造語で、さまざまなシーンに形を変えながら寄り添うようなビールを表現している。ただFOCに込めた思いはそれだけじゃない。

「個性的でエッジの効いたクラフトビールがわかりやすく評価されがちなのですが、私たちはあえて尖らないビール造りを目指しました。FOCを飲んでいただいた方に私たちのこと、そして造り手としてなにを大切にしているのか、味わいを通して伝えたいんです。だから、ただ販路を広げるといふのも違うと思っています。卸させていたっている飲食店も酒販店も、私たちの思いを理解いただける場所に限定させていただいています」と彰洋さんは話す。



FOC BLOND

ライチや黄桃、柑橘を思わせるエネルギッシュなアロマが特徴の黄金色ビール。一口目に感じる甘さ、追いかけてくる苦味のバランスが絶妙だ。オーツ麦を加えることで、口当たりはマイルドに、飲みやすく仕上げている。



FOC WHITE

ニュージーランド産の希少品種のホップを用い、白桃や青りんごのようなフレッシュな香り、優しい甘さを表現。のどごしが軽く、飲み口もすっきりとしており、野菜を中心に素材の味わいを生かした料理と相性が良い。



ラベルデザインにも注目

「ミチクサ醸造所」の名は表に出さず、BEERとも表記しないラベル。3種それぞれでラベルの形が違うのは意図的、そして野鳥や植物のイラストは窓から見える景色という発想から。ナチュラルなデザインが食卓を優しく彩る。



FOC AMBER

4種類の麦芽を独自配合。焙煎による香ばしさと麦の甘味を大切にしながらも、ボディ感は重すぎないよう醸造。ローストした麦芽に柑橘系のフレーバーを持つホップを使用することで口に含むたび、新しい味わいの発見が。

# 今回の旅のメモ。

今回の旅で訪れたのはこちらです。

## profile

江藤 彰洋(代表) / 江藤 瑠子

江藤彰洋/1988年、福岡県北九州市生まれ。大学卒業後、東京のシステムインテグレーション企業に就職。約2年後、地元の先輩の起業を手伝うため退職。会社に属さず、フリーランスとしてスタートアップ企業、ベンチャー企業の開業準備のサポートなどを行う。2022年夏に「ミチクサ醸造所」稼働開始。同年11月より「FOC」の販売開始。

江藤 瑠子/1990年、大分県中津市生まれ。大学卒業後、上京。求人サービス関連の企業に就職。東京で彰洋さんと結婚し、瑠子さんの強い希望もあり2017年、福岡県福津市に移住。2019年に長女、2022年に長男を出産。現在は彰洋さんとともに「ミチクサ醸造所」を営む。

ミチクサ醸造所  
福岡県福津市津屋崎 4-1-13  
<https://michi-kusa.co.jp>



## access

ミチクサ醸造所  
まで

[公共交通機関で]……北九州空港から西鉄バスを利用し、小倉駅バスセンターで下車。JR小倉駅より鹿児島本線で博多方面の電車に乗車。JR福間駅で下車し、福間みやじ口バス停よりふくつミニバス津屋崎線に乗車。津屋崎千軒・なごみバス停で下車し、そこから徒歩約1分  
[車で]……………北九州空港から県道245号を直進。苅田北九州空港ICから東九州自動車道に入る。北九州JCTを経由し、九州自動車道を福岡方面へ進み、古賀ICで下りる。国道3号を福津・宗像方面へ北上。福津市街を通り、福間海岸・津屋崎方面を目指す。北九州空港から約1時間10分

## more information

### ミチクサ醸造所に関わるあれこれ

web



ミチクサ醸造所 HP

2022年11月リリースの公式サイト。“暮らしに余白が生まれるような体験ができる醸造所をめざして”など、「ミチクサ醸造所」の思いが随所に。体験醸造、OEMの案内も準備ができ次第、更新予定だ。オンラインストアにもリンクしている。

HP:<https://michi-kusa.co.jp>  
ONLINE SHOP:<https://michikusa-beer.stores.jp>

SNS



ミチクサ醸造所 インスタグラム

取扱店をはじめ、3種あるFOCのこと、ビール造りの工程で出る麦芽粕の肥料へのアップサイクルなど、最新情報をのんびりとアップ中。投稿は瑠子さんが担当しており、文章もどこかほっこり。開業準備など今までの歩みも垣間見える。

@michikusa.beer

SHOP



ノミヤマ酒販

1888年創業の福岡県古賀市の老舗酒店。現在、「ミチクサ醸造所」のクラフトビール・FOCを小売りしているのは九州ではここだけ。“お酒を愉しむきっかけを提供したい”という思いから、セレクトに個性が光る。角打ちスペースもあり。

福岡県古賀市天神1-8-40  
092-942-2061  
[ 営 ]10:00~19:00 [ 休 ]日曜・祝日  
<http://www.nomiyama-shuhan.com>



なんらかの通ずる価値観を持った人たちとの出会いも大切にする江藤さん夫妻。  
体験醸造はそんな人たちと繋がるきっかけになっていくだろう。

## どんな思いを持って、どこで造るか

ビールを通して人の輪を広げる。  
同じ場所、時間を過ごした体験が人と人を繋ぐ。

開業には約3年の期間を要した。その大きな理由が場所だ。「この町が紡ぐ物語、歴史に触れ、ここがもつと好きになりましたし、守り続けるべき大切なものがたくさんあると気が付かされました。私たちがビールを通して伝えたいのは、感覚的にはそれにすごく近いと思っいてと彰洋さん。その思いは体験醸造にも繋がってくる。「ビールを通して人の輪を広げていきたいんです。ただの造り手と飲み手ではなく、それこそ友人同士のような人の輪を。生産性だけを考えると非効率ですがその時、その場所だからこそ、その人の繋がりは体験を通してきつと生まれる。お客さまの記憶に残り続けることで、『ミチクサ醸造所』の物語も紡がれていくと考えています」。

“仕事は暮らしの延長で、日常には余白と遊び心が大切。そう話す2人の思いに触れ、FOCをしつぱりと飲んでみる。不思議と心が満たされるのは気のせいだろうか。

## 周年事業注目の取り組み



WDSF Breaking for Gold World Series in 北九州

2024年パリ五輪の追加種目に採用され、今注目のダンススポーツ「ブレイキン」。その世界大会「WDSF Breaking for Gold World Series in 北九州」が2月24日(金)、25日(土)に日本で初めて北九州市で開催される。本大会は世界ランキングのポイントが最も多く得られるため、パリ五輪への出場権獲得のために非常に重要な大会で、各国から世界で活躍する選手男女約200名が集結。世界トップクラスの選手のパフォーマンスを生で、間近で見られる貴重な機会だ。国際大会で46度の優勝を誇るShigekix、昨年の世界選手権優勝でパリ五輪金メダルに最も近い存在といわれているAMIなど、日本ブレイキン界を牽引するBボーイ、Bガールたちの活躍にも期待しよう。

予選DAY1 / 2023年2月24日(金) 10:00開始

決勝DAY2 / 2023年2月25日(土) 12:00開始

会場 / 西日本総合展示場新館

入場料 / 予選3,000円(全席自由)、決勝SS席12,000円(指定席)、アリーナS席8,000円(指定席)、スタンド席8,000円(指定席)、アリーナA席5,000円(指定席)、立見席2,000円(全席自由)

WDSF Breaking for Gold World Series in 北九州  
<https://rkb.jp/tv/breaking>



北九州マラソン 2023

2月19日(日)、コロナ禍によって中止を余儀なくされていた北九州マラソンが3年ぶりに開催。北九州市役所前をスタートし、小倉城や東田第一高炉跡、門司港レトロ口など市内のランドマークをめぐるコースで、1万人以上のランナーが参加。10回目となる今大会では、スペシャルゲストとしてつるの剛士さん、ゲストとして大会名誉アドバイザーの君原健二さん、増田明美さんなどをお招きする。また、ランナーがマイカップを持って走る「マイカップチャレンジ」を初めて実施し、紙コップ使用量の削減を目指す。新たな取り組みにも注目の北九州マラソンとなりそうだ。

日時 / 2023年2月19日(日) 9:00スタート・15:00終了

スタート / 北九州市役所前

フィニッシュ / 西日本総合展示場

北九州マラソン 2023 HP  
<https://kitakyushu-marathon.jp>



## 北九州市制60周年記念「市民公募事業」を募集

市民の一体感や北九州市への愛着や誇り(シビックプライド)を醸成することを目的に、市民や団体等が自ら企画・実施する取り組みやイベントなどに対し、1事業あたり100万円を上限に事業経費を補助。2月1日(水)から下記のとおり2次募集を実施。対象者は北九州市内に住所を有する個人、北九州市内に活動拠点がある団体または企業だ。詳しくはURLをチェックしよう。



### 募集要項

1. 募集期間(2次募集) 令和5年2月1日(水)～3月1日(水)
2. 事業実施期間 令和5年4月1日(土)～令和6年2月9日(金)
3. 募集方法 市ホームページ「市制60周年記念 市民公募事業」をご覧ください。

### 問い合わせ

企画調整局総務課:岩野(課長)、瀬下(係長)  
TEL:093-582-2440



# CITY OF KITAKYUSYU

人生に例えるなら還暦、北九州市 市制60周年



## 前に進む力、変化に挑む心を北九州市に

市制60周年を機に、さらに若者たちが輝く街へ

2023年2月10日(金)に市制60周年を迎える北九州市。人生に例えるなら還暦にあたり、これまで歩んできた道のりを振り返り、これから先へと目を向けるタイミングといえる。「みらい つなぐ 北九州」をキャッチフレーズに、先人たちが築いてきた60年の歴史を未来へとつないでいく。

これまで北九州市は深刻な公害問題を克服し、この地域も抱えている人口減少や高齢化問題にも真摯に取り組んできた。その結果、リサイクルやカーボンニュートラルへの先進的な取り組みが世界的に見ても注目を集める街となり、「SDGs 未来都市」にも選定。さらに「子育てがしやすいまち」「高齢者も安心して暮らせるまち」として高く評価されるまでになった。一方で課題はまだあり、中でも若者の人口流出は深刻だ。だからこそ北九州市は

2021年7月に新たな都市ブランド「New U」を立ち上げ、若者たちを呼び込むためにさまざまなプロジェクトを実施。2022年11月には学生団体等、29歳以下の若者たちが北九州市の未来のために、新しいことを主体的かつ継続的に挑戦できる環境として、北九州市未来創造ネットワーク「Kitakyushu U 29 千タキユーニーク」を創設。これは、若者のアイデアを市の施策に生かすという北九州市の考えの表れであり、未来を担う若者たちにとっても刺激になっている。「あたらしいことを、はじめやすい都市」としてPRを行うことで、移住・定住にもつなげているところだ。これらは市制60周年を迎えるための布石であり、未来への礎となる。先人たちへの感謝は忘れず、若者たちを巻き込みながら一緒に築き上げていく、これからの北九州市に期待だ。

## 🐾 搭乗までの流れ

- |  |   |  |  |
|--|---|--|--|
| <p><b>Step.1 準備</b></p> <ul style="list-style-type: none"> <li>・おむつ着用の練習</li> <li>・ケージやハーネスのご準備</li> <li>・ワクチン接種証明書<br/>混合ワクチン(3種以上)および犬の場合は狂犬病予防ワクチンを接種したことが接種証明等で確認できること<br/>※搭乗手続き時に接種証明書を確認いたします</li> <li>・同意書兼申込書の条件確認</li> </ul> | <p><b>Step.2 空港</b></p> <ul style="list-style-type: none"> <li>・カウンターにて搭乗手続き</li> <li>・同意書兼申込書、混合ワクチン(3種以上)および犬の場合は狂犬病予防ワクチンの接種証明書(コピー可)</li> <li>・搭乗・保安検査場通過の準備</li> <li>・指定のサイズ、ケージの形状の確認</li> <li>・おむつ着用の確認</li> </ul> | <p><b>Step.3 搭乗</b></p> <ul style="list-style-type: none"> <li>・保安検査場をとおります</li> <li>・事前改札のタイミングで最初に一緒に搭乗していただきます</li> </ul> | <p><b>Step.4 到着</b></p> <ul style="list-style-type: none"> <li>・他のお客様が降機した後、最後に降機いただきます</li> </ul> |
|--|---|--|--|

## 🐾 ご予約に際して

- ・ご予約の際には、サービス内容をご確認いただき、同意書に記載の全項目についてご同意をお願いいたします。同意書はスターフライヤーホームページよりダウンロードいただけます。
- ・ご利用に際し、以下のご準備をお願いいたします。

・専用のケージをご用意いたします おお客様のケージが規程の範囲内(サイズ、形状等)であればそのままお持ち込みいただけます  
【指定のサイズ、ケージの形状】

①長さ 50cm× 横幅 40cm× 高さ 40cm 以内であること  
※ペットが無理なく立ち上がる、横たわる等の動きができるよう十分な余裕が確保できる必要があります

②シートベルトで座席に固定する為の取手がついていること


③シールロックを装着することができること

④窓・入口部分がメッシュ素材であること(窓・入口部分が格子状のケージは不可)  
※搭乗当日にケージのサイズや形状が適当でない判断した場合や、空港でシールロック装着不可の場合等は当社貸出のケージをご利用いただく必要がございます

・各種ワクチン接種証明書(コピー可)

・ペット用おむつ(空港でも予備を準備しておりますが、空港に到着されるまでにご自身でご準備いただき着用させてください)

・同意書兼申込書の各種条件確認・同意および署名(空港でも署名はいただけます)



## 🐾 よくある質問

- |  |   |  |   |
|--|---|--|---|
| <p><b>Q</b> 機内では、ケージからペットを出して膝の上に抱いても良いですか？</p> <p><b>A</b> 空港内、機内ではケージから出すことができません。カウンター前・保安検査場でのみ一時的にペットをケージから出して準備・検査を実施いたします。</p>                      | <p><b>Q</b> ペットの年齢に制限はありますか？</p> <p><b>A</b> 生後各種ワクチン接種を終えたペットに限ります。</p>                                | <p><b>Q</b> 機内でフード(おやつ)を与えられますか？</p> <p><b>A</b> 空港、機内では餌を与えることはできません。ただし、ケージの外から給水機等で水を与えることは可能です。</p>  | <p><b>Q</b> 保安検査はどのように実施しますか？</p> <p><b>A</b> 保安検査場ではご搭乗者様がペットをケージから出し、ペットを抱えてゲート型金属探知機を通過いただきます。ケージは別途 X 線検査機等で検査いたします。検査終了後、ご搭乗者様がペットをケージに入れなおした上でスターフライヤー係員が追加の脱走防止措置をケージに実施いたします。</p> |
| <p><b>Q</b> 移動中のペットの事故、疾病が発生した場合はどうしますか？</p> <p><b>A</b> 移動中の事故による死傷、病気による死傷、過度のストレス等による体調不良や死傷があった場合は弊社では一切責任を負いません。また弊社の保険及び各種補償制度でのペットの補償は対象外となります。</p> | <p><b>Q</b> 緊急脱出の場合、ペットはどうすればいいですか？</p> <p><b>A</b> 緊急脱出が必要になった場合、ペットは連れていきませんので、ペットを機内に残して脱出いたします。</p> | <p><b>Q</b> いつまでに予約をしたらいいですか。当日の受付でも大丈夫ですか？</p> <p><b>A</b> 旅行商品は 10 日前まで、航空券のみの場合は 4 日前までにご予約ください。当日でのご予約は承っておりません。また、すでに当該便に FLY WITH PET ! の予約がある場合はご予約できない場合があります。</p> | <p><b>Q</b> 欠航した場合の変更はできますか？</p> <p><b>A</b> FLY WITH PET ! 対象便に限り変更が可能です。ご購入された旅行会社、または SF CALL CENTER (国内線予約・案内センター)へお問い合わせください。※振替希望便にすでにご予約がある場合はご希望に添えない場合がございます。</p>                |

### ■国内線予約・案内センター

# 0570-07-3200

7:00~21:00  
年中無休

※当面の間、営業時間を8:00~19:00(年中無休)に変更中。

PHS/IP電話からは 北九州:093-512-7320 東京・大阪:050-3822-1489

詳しくは [スターフライヤー](#) [検索](#)

# FLY WITH PET!

STARFLYER

国内で唯一のペット同伴搭乗サービス

2022年10月30日(日) 搭乗分よりサービス拡大!



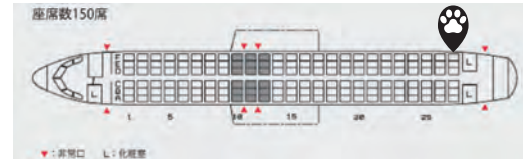
1便につき2匹まで!

## FLY WITH PET !

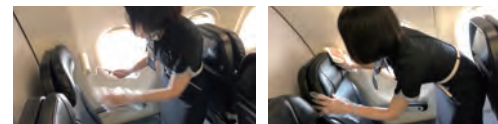
「ペットと旅行にでかけたいけど、どのような手段があるのだろう?」  
「ペットを連れて帰省をしたいけど、そばにいないと不安」  
「ペットと行ける観光地で、休日と一緒に過ごしたい」  
等、これまでペットと一緒にでかけたくても長距離の移動に躊躇していた方へ

スターフライヤーの飛行機で、早く・安全で・快適に  
これまで行くことのできなかった長距離のお出かけをしてみませんか?

## 🐾 機内へいっしょにご搭乗

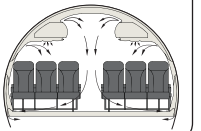


機内では最後列 27 列目の窓側のお席にケージを固縛していただきます。  
飛行中もすぐにペットの様子を確認することができて安心です。  
また、座席にはカバーをかける為次に座るお客様にも安心してご利用いただけます。  
なお、機内でもケージから出すことはできません。



降機後は重点的に清掃を実施いたします。  
次にご利用いただくお客様にも安心してご利用いただけます。

機内の空気循環・換気について  
客室全体の空気は約2~3分で完全に入れ替わる能力を持っています。これは一般的な屋内施設よりもはるかに高い流動率であることを意味しており、乗客の呼吸に必要な量の約80倍を供給していることとなります。また、客室内の空気の流れは、上部2力所から供給され、客室側面床下への流れを発生させており、前後(水平)方向への流れを発生させないことで、客室内の空気拡散を防止する仕組みになっています。



## 🐾 サービス内容

対象路線 対象便	羽田(東京)⇄北九州線の全便 対象期間:2022年10月30日~2023年3月25日 ※2023年3月26日以降の対象便はホームページにてご確認ください。
料金	50,000円/匹
持込可能動物	指定のサイズのケージ(50cm×40cm×40cm程度)に入る小型の犬及び猫

### 🐾 お持ち込み頂けるペット

- ・飼い慣らされていること
- ・鳴き声など他のお客様のご迷惑にならないよう、十分にトレーニングされていること
- ・手入れが行き届いていること(におい対策等を施していること)
- ・混合ワクチン(3種以上)および犬の場合は狂犬病予防ワクチンを接種したことが接種証明等で確認できること
- ※搭乗手続き時に接種証明書を確認いたします

### 🐾 お持ち込み頂けるペットの数

- ・当該便1便につき2匹です



# 11 尾翼キーホルダー

スターフライヤーカード価格 ¥720

実機と同様に白と黒で片面ずつ色が異なります。  
 [ 素材 ] PVCラバー/鉄/亜鉛合金  
 [ サイズ ]  
 尾翼:約H55mm×W60mm  
 ミニパーツ:H20mm×W18mm



# 08 スクイズひこうき&ランウェイ

スターフライヤーカード価格 ¥900

飛行機と北九州空港の滑走路をイメージしたセット。  
 [ 素材 ] ポリウレタン  
 [ サイズ ]  
 飛行機全長:約95mm  
 滑走路:約H53mm×W126mm×D18mm



# シャチのぬいぐるみ

スターフライヤーカード価格 ¥900

スターフライヤーの機体を親子シャチに見立てた可愛いぬいぐるみです。  
 [ サイズ ]  
 全長 親シャチ:約160mm  
 子シャチ:約80mm



# 3連キーホルダー (CAさん)

スターフライヤーカード価格 ¥1,350

スターフライヤーの働く人シリーズ第二弾が登場! 可愛いICAさんとビギーバッグ、こだわりのコーヒーとチョコをイメージしたキーホルダーです。  
 [ サイズ ]  
 CA:H42mm×W17.6mm  
 カップ:H24mm×W15mm  
 バッグ:H28mm×W16.2mm



# 13 3連キーホルダー (整備士さん)

スターフライヤーカード価格 ¥1,350

スターフライヤー働く人シリーズ第1弾!  
 [ サイズ ]  
 整備士:H41mm×W24mm  
 スパナ:H23.6mm×W8mm  
 工具箱:H18mm×W25mm



# 10 FLY WITH PET 拡大記念! お散歩バッグ(タグ付き)

スターフライヤーカード価格 ¥1,800

ちょっとそこまでの散歩にピッタリなサイズ。FLY WITH PETオリジナルタグ付きです。  
 [ サイズ ]  
 バッグ:約H180mm×W280mm×D90mm  
 タグ:約H30mm×W140mm



3連キーホルダー (CAさん)と(整備士さん)のお得なセット

**SET**

通常価格 ¥3,000      セット価格 ¥2,800  
 スターフライヤーカード価格      ¥2,520

# IN FLIGHT SHOPPING

スターフライヤーオリジナル商品を取り揃えました。空の上でのショッピングをお楽しみください。  
 商品に関するお問い合わせは、お近くの客室乗務員にお知らせください。

# 04 『TIGER & BUNNY 2』 x STARFLYER限定Ver 3連キーホルダー

スターフライヤーカード価格 ¥1,800

『TIGER & BUNNY 2』とのコラボジェットを記念して、スターフライヤー限定グッズをご用意! 鶴木・T・虎徹とバーナビー・ブルックス Jr.のCA姿を可愛くデフォルメしたチャームとスターフライヤーのロゴがセットになった3連キーホルダー。各チャームは取り外し可能なので、自分なりのアレンジが楽しめていただけるアイテムです。



# 01 STARFLYERオリジナルネジチョコ

スターフライヤーカード価格 ¥720

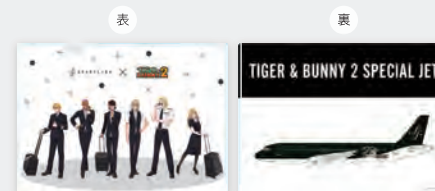
北九州を代表するお土産とコラボしたオリジナルネジチョコは、ボルト上部に様々なスターフライヤーの機体がデザインされています。ボルト上部のデザインは全9種類。どれが入っているかはお楽しみ! [セット内容] オリジナルネジチョコ8g×5個入り [箱サイズ] 幅80mm×高さ80mm×奥行き80mm



# 『TIGER & BUNNY 2』 x STARFLYER限定Ver クリアファイル

スターフライヤーカード価格 ¥450

鶴木・T・虎徹、バーナビー・ブルックス Jr.、カリナ・ライル、ライアン・ゴールドスミス、ネイサン・シーモア、キース・グッドマンの6キャラクターがスターフライヤーの制服を着用した限定描き下ろしイラストを全面にあしらった限定クリアファイル。



# 博多あまおう・八女玉露 チョコサンド

スターフライヤーカード価格 ¥900

あまおう味15個、八女玉露味15個 (計30個)入り。



# 06 『TIGER & BUNNY 2』 x STARFLYER限定Ver ステッカー

スターフライヤーカード価格 ¥720

クリアファイルと同じ6キャラクターがスターフライヤーの制服を着用した限定描き下ろしイラストを全面にあしらった限定ステッカー。



# 『TIGER & BUNNY 2』 x STARFLYER限定Ver オリジナル缶バッチ

スターフライヤーカード価格 ¥1,800

スターフライヤーの制服を着用した限定描き下ろしイラストをあしらった限定缶バッチ(6個入り)。



©BNP/T&B2 PARTNERS

# 03 オリジナルオニオンスープセット

スターフライヤーカード価格 ¥450

スターフライヤーオリジナルオニオンスープ。(4食入り) [セット内容] オニオンスープ(4個、各約4.6g)



# AUDIO & VIDEO

## 9ch NEWS



## 11ch Documentary



## 13ch Gourmet & Entertainment



## 15ch Fly with Smile Kids!



## 10ch Local / Global



## 12ch Entertainment & Music



## 14ch Animation



## 16ch Animation



## 1ch Classical & Jazz

- 01: 華麗なる舞曲 (C.T.スミス) / なにわ(オーケストラ)ウィンズ (指揮:中川重則) / プレアンミュージック
- 02: Ironside / Quincy Jones / Universal Music
- 03: Medley:Moondance / My Funny Valentine / Van Morrison / Sony Music Labels

## 2ch J-Hits Now

- 01: PARALLEL PARALLEL / 東方神起 / Avex Entertainment
- 02: 万々歳 / DISH// / Sony Music Labels
- 03: 夜空を翔ける / ケツメイシ / Avex Entertainment
- 04: 怪盗 / back number / Universal Music
- 05: 2月14日 feat.川崎鷹也 / miwa / Sony Music Labels
- 06: 3月9日 / 藤巻亮太 / Victor Entertainment

## 3ch J-Hits Archive

- 01: DEPARTURES / globe / Avex Entertainment
  - 02: promise / 広瀬香美 / Victor Entertainment
  - 03: winter fall - Remastered 2022 / L'Arc~en~Ciel / Sony Music Labels
  - 04: 雪の華 / 中島美嘉 / Sony Music Labels
- 1~3ch Navigator: 鈴木万由香

## 4ch CROSS FM Playback Best Hits

- [ 特集テーマ ] 恋するプレイリスト  
Navigator: 立山律子
- 01: L-O-V-E / Nat King Cole / Universal Music
  - 02: Love, Love, Love / Donny Hathaway / Warner Music Japan
  - 03: Feel Like Makin' Love / Roberta Flack / Warner Music Japan
  - 04: Why Do Fools Fall in Love / Diana Ross / Warner Music Japan
  - 05: Chapel Of Love / Bette Midler / Warner Music Japan

## 5ch LOVE FM NUMBER SHOT

- [ 特集テーマ ] おしゃれなアーバンソウル  
Navigator&Mix: DJ TAKESHI
- 01: DJ TAKESHI SPECIAL MIX

## 6ch ぶちぬきTV. Selection

- 機内放送「ぶちぬきTV.」から厳選した曲をお届け  
Produced by 藤川新哉
- 01: パジャマ / ぶちぬいてやる。×MANCHOVI
  - 02: BONYARI / ぶちぬいてやる。×MANCHOVI×チカラ伍
  - 03: 未来 / ぶちぬいてやる。×Mivone
  - 04: Staygold / ぶちぬいてやる。×MANCHOVI
  - 05: SEE YOU AGAIN / ぶちぬいてやる。×チキンナゲッツ

# 機内限定! おトクなチケット【JR九州フリーきっぷ】

## 【路線限定販売:東京(羽田)発 → 北九州・福岡行】

北九州/由布院・別府/西九州の3エリアで設定された  
JR九州の特急列車、快速列車、普通列車が乗り放題となるきっぷです。

北九州フリーきっぷ  
自由席・2日間 ¥2,500

スターフライヤーカード価格 ¥2,250

由布院・別府フリーきっぷ  
指定席・2日間 ¥7,300

スターフライヤーカード価格 ¥6,570

西九州フリーきっぷ 【西九州新幹線  
2回乗車可】  
指定席・2日間 ¥9,900

スターフライヤーカード価格 ¥8,910

指定席・3日間 ¥7,900

スターフライヤーカード価格 ¥7,110

指定席・3日間 ¥10,700

スターフライヤーカード価格 ¥9,630



・フリー区間内の特急列車の自由席、快速・普通列車に乗り降り自由です。(新幹線は除く)  
引換駅:JR九州 小倉駅、博多駅



・フリー区間内の特急列車・快速・普通列車に乗り降り自由です。(新幹線は除く)  
引換駅:JR九州 小倉駅、博多駅、別府駅、大分駅



・フリー区間内の特急列車・快速・普通列車に乗り降り自由です。  
※西九州新幹線の乗車回数は【2回】  
※九州新幹線(博多~新鳥栖間)はご乗車いただけません。  
引換駅:JR九州 博多駅

### 購入~利用までの流れ

ご購入のお客様に、引換券をお渡しします。  
購入日を含めて3日以内に、引換駅の「JR九州みどりの窓口」で、  
利用開始日をお申し出いただき、フリーきっぷと引換券のうえ、ご利用ください。  
※利用開始日は、引換日を含めて7日以内  
※みどりの窓口の営業時間内に引換ください。(営業時間は引換できません)  
なお、みどりの窓口の営業時間については、JR九州のホームページにてご確認ください。(窓口が混みあう場合がございます。お時間に余裕をもってお越しください)

### 注意事項

- ・指定席は、フリーきっぷ引換後、利用希望日の列車に空席がある場合のみ「みどりの窓口」にてお申込みいただけます。
- ・満席などでご希望の列車がご利用にならない場合でも払戻しはございません。
- ・こども料金の設定はございません。おとなと同額になります。

### 〈ご案内〉スターフライヤーカード割引の終了について

2023年2月28日をもって機内販売におけるスターフライヤーカード割引を終了させていただきます。ご利用のお客様におかれましては、何卒ご了承いただきますようお願い申し上げます。

- お客様のご都合による返品・交換はお受けできませんので、あらかじめご了承ください。
- スターフライヤーカードでお支払いの場合、決済金額が10%割引になります。
- 数に限りがございます。売り切れの際はご了承ください。
- 価格は消費税を含みます。対象商品には軽減税率が適用されます。
- 現金またはクレジットカードでお支払いいただけます。(VISA/MASTER/UCB/AMERICAN EXPRESS)
- 機内販売に関するお問い合わせ

☎0570-07-3009 (10:00~17:30 / 土日祝除く) または ☎093-512-3385

# FREE DRINK

※熱いお飲み物にご注意ください。肝掛け、テーブルなどに指を挟まないようご注意ください。

季節のドリンク	タリーズコーヒー オリジナルブレンド	オリジナルスープ 「コンスープ」または「オニオンスープ」 ※「コンスープ」が終了次第「オニオンスープ」をご提供いたします。 ※「コンスープ」は原材料の一部に乳糖、鶏肉を含みます。 ※「オニオンスープ」は原材料の一部に小麦、乳、鶏肉、大豆を含みます。	アップルジュース 「希望の雫」	冷茶 「福岡の八女茶」	ミネラルウォーター 「志布志の湧水」

# 北九州市で グリーン転形に向けた立地や設備投資をお考えの皆さまへ

北九州市は、福岡県と福岡市とともに、2011年に国から「グリーンアジア国際戦略総合特区」の指定を受け、環境を軸とした産業の国際競争力の強化、環境配慮型製品の開発・生産拠点の形成に向けた取組を進めています。

この取組を推進するため、**脱炭素関連の設備投資**に活用できる「**税制優遇**」や「**助成制度**」を準備しています。

対象は、電気自動車などの環境配慮型自動車やその設備、太陽光をはじめとする再生可能エネルギー設備、その他にもリチウムイオン電池設備や半導体関連製造設備など多岐におよびます。

法人税、不動産取得税や固定資産税などに関する税制優遇措置など、とても魅力的な制度となっています。ぜひ、一度ホームページをご覧ください。

<https://www.tokku-hitakyushu.jp/support/>

